

ПАСПОРТ БЕЗОПАСНОСТИ

Sikafloor® DecoDur EM-21 Compact

Окрашенное кварцевое напольное покрытие с высокой механической стойкостью

ОПИСАНИЕ

Sikafloor® DecoDur EM-21 Compact покрытие с высокой механической стойкостью, декоративное, цветное, гладкое, с низким уровнем ЛОС, предназначенное для использования внутри помещений.

НАЗНАЧЕНИЕ

Sikafloor® DecoDur EM-21 Compact только для профессионального применения.

- Промышленность (например, производство)
- Транспорт (например, аэропорты)
- Розничная торговля (например, торговые центры)

ХАРАКТЕРИСТИКИ / ПРЕИМУЩЕСТВА

- Очень хорошая механическая стойкость и стойкость к истиранию
- Декоративное
- Низкое содержание ЛОС

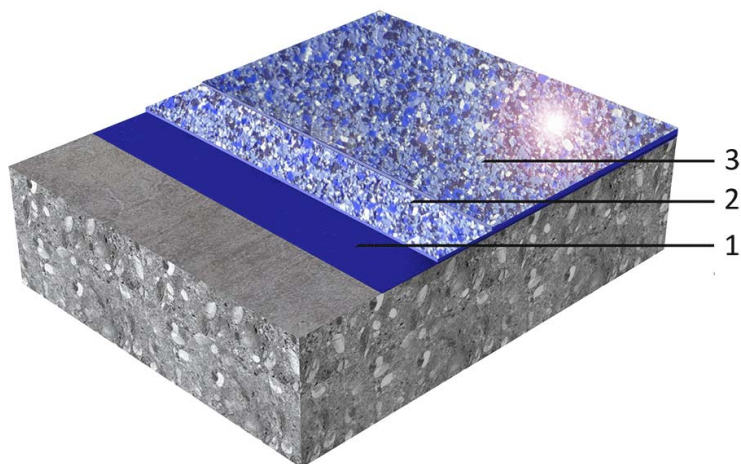
ПОДТВЕРЖДЕНИЯ / СТАНДАРТЫ

- Сертификат эмиссии частиц Sikafloor® DecoDur EM-21 Compact CSM Statement of Qualification Report GMP A- № SI 1008-533 (система протестирована с Sikafloor®-169 как финишное покрытие)
- Сертификат стойкости к биологическому воздействию Sikafloor® DecoDur EM-21 Compact CSM Statement of Qualification – ISO 846, очень хорошая - № отчета SI 1008-533 (система протестирована с Sikafloor®-169 как финишное покрытие)
- Класс пожарной опасности Sikafloor® DecoDur EM-21 Compact в соответствии с EN 13501-1, отчёт № 2010-1878-K1, Exova Brandhaus, Германия, август 2010 (система протестирована с Sikafloor®-304 W как финишное покрытие)

ИНФОРМАЦИЯ О СИСТЕМЕ

Состав системы

Система Sikafloor® DecoDur EM-21 Compact



Продукт	Слой
1. Грунтовка	Sikafloor®-156, 161 or 169 слегка наполняется Sika®-PU Quartz CF 0,3–1,2 мм
2. Износостойкое покрытие Наполнение Power floating	1 весовая часть Sikafloor®-169 + 1 весовая часть Sikafloor®-Compact Filler наполненная до насыщения Sika®-PU Quartz CF 0,3–1,2 мм
Запечатывающее покрытие	Sikafloor®-169
3. Финишное покрытие	Sikafloor®-304 W (матовое покрытие)
Альтернативное финишное покрытие 1 :	Sikafloor®-316 с высокой устойчивостью к царапинам
Альтернативное финишное покрытие 2 :	Sikafloor®-169 with Extender T (глянцевая текстурированная поверхность)

Химическая основа

Эпоксидная смола

Внешний вид

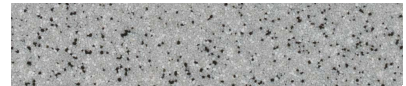
Возможна матовая или глянцевая текстурированная финишная поверхность

Цвет

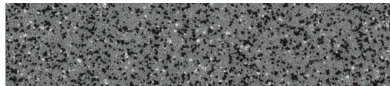
Iceberg:



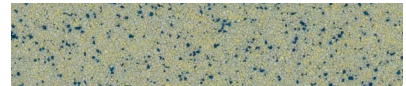
Hiero:



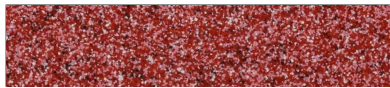
Noblesse:



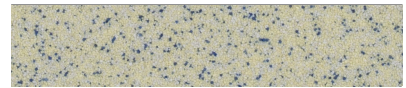
Amande:



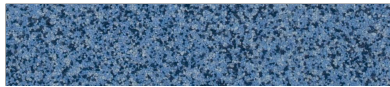
Framboise:



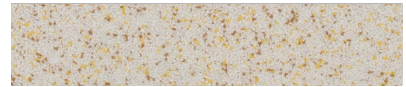
Fleur De Tilleul:



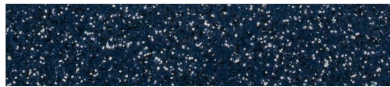
Blue Jean:



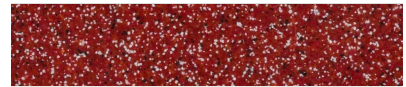
Nougat:



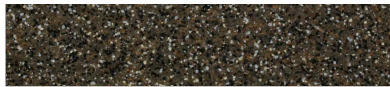
Mer Du Nord:



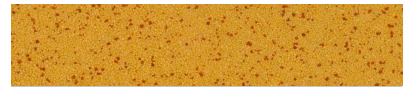
Bordeaux:



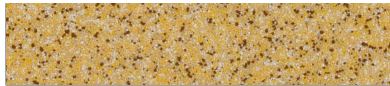
Granit:



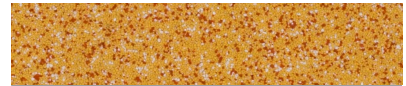
Peche:



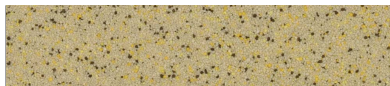
Dune:



Sanguine:



Sable:



Допустимая толщина

~2–3 мм

ТЕХНИЧЕСКАЯ ИНФОРМАЦИЯ

Класс пожарной опасности	Bfl-S1 KM2	(DIN EN 13501-1) (ФЗ №123-ФЗ)
Химстойкость	Устойчив ко многим химикатам. Обратитесь в технический отдел Sika за подробной информацией.	
Сопротивление скольжению	R9	(DIN 51130)

ИНФОРМАЦИЯ ПО ПРИМЕНЕНИЮ

Расход			
Система Sikafloor® DecoDur EM-21 Compact			
Система покрытия	Продукт	Расход	
Грунтовка	1–2 × Sikafloor®-156, 160, 161 или 169	1–2 × ~0,3–0,5 кг/м ²	
Наполнение	Лёгкое наполнение Sika-PU Quartz CF 0,3–1,2 мм	~1.0 кг/м ²	
Износостойкое покрытие	1 весовая часть Sikafloor®-169 + 1 весовая часть Sikafloor®-Compact Filler	~1,5–1,7 кг/м ²	
Наполнение	Наполнение до насыщения Sika®-PU Quartz CF 0,3-1,2 мм	~3.0–4.0 кг/м ²	
Powerfloating		~0,25–0,3 кг/м ²	
Запечатывающий слой	1 × Sikafloor®-169 (после удаления вертикального не полностью внедренного Sika-PU Quartz CF 0,3-1,2 мм с помощью стального шпателя и пылесоса)		
Финишный слой (вариант 1)	1 × Sikafloor®-316 + 2 % Antiskid Agent (Глянцевый финиш)*	~0,07–0,08 кг/м ²	
Финишный слой (вариант 2)	1 × Sikafloor®-304 W (Матовый финиш)*	~0,15 кг/м ²	
Финишный слой (вариант 3)	1 × Sikafloor®-169 (Глянцевый текстурированный финиш)	~0,15 кг/м ²	
* Перед нанесением Sikafloor®-304 W или Sikafloor®-316 обратитесь к соответствующему Техническому описанию продукта.			
Температура материала	Обратитесь к соответствующему Техническому описанию продукта.		
Температура воздуха	+10 °C мин. / +30 °C макс.		
Относительная влажность воздуха	80 % отн. влажн. макс.		
Точка росы	Избегайте выпадения конденсата! Температура основания должна быть выше точки росы не менее чем на 3 °C во избежание выпадения конденсата или изменения цвета поверхности.		
Температура основания	+10 °C мин. / +30 °C макс.		
Влажность основания	При нанесении Sikafloor® DecoDur EM-21 Compact содержание влаги в основании не должно превышать 4 %. Методы измерения: Sika-Tramex, карбидный или метод сушки. Не должно быть поднимающейся влаги, тест ASTM (полиэтиленовая пленка).		
Время межслойной выдержки / нанесение покрытия	Перед нанесением Sikafloor®-169 на Sikafloor®-156/ -161/ -160/ -264/-169 выдержать:		
	Температура основания	Минимум	Максимум
	+10 °C	36 часов	4 дня
	+20 °C	12 часов	2 дня
	+30 °C	8 часов	1 день

Перед нанесением Sikafloor®-304 W на Sikafloor®-169 выдержать:

Температура основания	Минимум	Максимум
+10 °C	45 часов	4 дня
+20 °C	36 часов	3 дня
+30 °C	24 часа	2 дня

Перед нанесением Sikafloor®-316 на Sikafloor®-169 выдержать:

Перед нанесением Sikafloor®-316 на эпоксидные смолы Sikafloor® поверхность должна обрабатываться Scotch-Brite™ для удаления загрязнений или очищаться с помощью Kärcher RM 776 или Veroclean.

Температура основания	Минимум	Максимум
+10 °C	30 часов	4 дня
+20 °C	24 часа	3 дня
+30 °C	16 часов	2 дня

Время приблизительное и будет зависеть от изменения условий окружающей среды, в частности температуры и относительной влажности.

Готовность к эксплуатации

Sikafloor®-169

Температура	Пешеходная нагрузка	Лёгкая нагрузка	Полное отверждение
+10 °C	~ 48 часов	~ 6 дней	~ 10 дней
+20 °C	~ 30 часов	~ 4 дня	~ 7 дней
+30 °C	~ 20 часов	~ 3 дня	~ 5 дней

Sikafloor®-316

Температура	Пешеходная нагрузка	Лёгкая нагрузка	Полное отверждение
+10 °C	~ 20 часов	~ 48 часов	~ 10 дней
+20 °C	~ 16 часов	~ 36 часов	~ 7 дней
+30 °C	~ 12 часов	~ 24 часа	~ 5 дней

Sikafloor®-304 W

Температура	Пешеходная нагрузка	Лёгкая нагрузка	Полное отверждение
+10 °C	~ 30 часов	~ 48 часов	~ 6 дней
+20 °C	~ 16 часов	~ 24 часа	~ 4 дня
+30 °C	~ 12 часов	~ 18 часов	~ 3 дня

ИНФОРМАЦИЯ О МАТЕРИАЛЕ

Упаковка	Обратитесь к соответствующему Техническому описанию продукта.
Срок годности	Обратитесь к соответствующему Техническому описанию продукта.
Условия хранения	Обратитесь к соответствующему Техническому описанию продукта.

ВАЖНОЕ ЗАМЕЧАНИЕ

Все технические данные, приведенные в этом Техническом описании изделия, основываются на результатах лабораторных исследований. Данные, полученные в ходе измерений в конкретных условиях, могут отличаться из-за воздействия условий, на которые мы не можем повлиять.

готовка основания"

- Sika® Технологический регламент Sikafloor® DecoDur EM-21 Compact

ПРОЧИЕ ДОКУМЕНТЫ

- Sika® Технологический регламент "Перемешивание и нанесение покрытий"
- Sika® Технологический регламент "Оценка и под-

ОГРАНИЧЕНИЯ

- Не наносите Sikafloor® DecoDur EM-21 Compact на основания с повышенной влажностью.
- Свежеуложенное Sikafloor® DecoDur EM-21 Compact должно быть защищено от влаги, конденсата и воды в течение как минимум 24 часов.
- Неправильная оценка и обработка трещин может привести к снижению срока службы и рефлексивному растрескиванию.
- Для точного совпадения цветов убедитесь, что все продукты в каждой области применяется из одной партии.
- При определенных условиях подогрев полов или высокие температуры окружающей среды в сочетании с высокой точечной нагрузкой могут привести к отпечаткам в смоле.
- Если при работах необходим обогрев, не используйте в качестве топлива газ, нефть, масло, парафин и другие виды топлива; при сгорании, они выделяют большое количество углекислого газа и паров воды, которые могут негативно воздействовать на напольное покрытие. Для обогрева используйте только электрические отопительные приборы.

ЭКОЛОГИЯ И ОХРАНА ТРУДА

Рекомендации и требования по безопасному обращению, хранению и утилизации химических товаров приводятся в самом последнем паспорте безопасности материала, в котором содержатся физические, экологические, токсикологические и прочие данные, имеющие отношение к безопасности данного продукта.

ОБСЛУЖИВАНИЕ

ОЧИСТКА

Пожалуйста, ознакомьтесь с соответствующим техническим описанием Sikafloor® - раздел Очистка

МЕСТНЫЕ ОГРАНИЧЕНИЯ

Следует иметь в виду, что в результате действия специфических местных нормативно-правовых актов, информация о материале и его применении может варьироваться в разных странах. Для получения точной информации о материале и его применении используйте техническое описание предназначенное для вашей страны.

ЗАЯВЛЕНИЕ ОБ ОГРАНИЧЕНИИ ОТ- ВЕТСТВЕННОСТИ

Информация и, в частности, рекомендации по нанесению и конечному применению материалов Sika® приведена на основании данных, имеющихся на данный момент, и практического опыта использования материалов при условии правильного хранения, обращения и применения в нормальных условиях в соответствии с рекомендациями компании Sika. В действительности, различия между материалами, основаниями и реальными условиями работы на объектах таковы, что какой-либо гарантии в отношении коммерческой прибыли, пригодности для использования в конкретных условиях, а также ответственности, вытекающей из каких бы то ни было правых отношений, не может быть предоставлено ни на основании данной информации, ни на основании каких-либо письменных рекомендаций, ни на основании какойлибо иной справочной информации. Те, кто будет использовать данные материалы, должны будут испытать материалы на пригодность для конкретной области применения и цели. Компания Sika оставляет за собой право внести изменения в свойства выпускаемых ею материалов. Необходимо соблюдать права собственности третьих сторон. Все заказы принимаются на действующих условиях продажи и доставки. Тем, кто использует данный материал, обязательно следует руководствоваться последней редакцией «Технического описания материала» конкретного изделия, экземпляры которого предоставляются по запросу.

ООО «Эс Ай Кей Эй Бел» 223035

Минская область, Минский район
Ждановичский с/с, 109
район аг.Ратомка
Тел: +375 (17) 516 39 71
info@by.sika.com
blr.sika.com



Паспорт безопасности
Sikafloor® DecoDur EM-21 Compact
Март 2021, Версия 02.01
020811900000000020

SikafloorDecoDurEM-21Compact-ru-BY-(03-2021)-2-1.pdf

